



# Les différents champs de la psychologie



Que vais-je découvrir en me lançant dans des études de psychologie ?



**Document réalisé par  
l'association Raptor Neuropsychy**



**Mathieu CERBAI  
Eva MATHIEU**

Psychologues

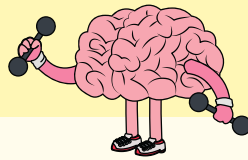


**Emma GARCIA  
Lola VAUNE**

Futures Psychologues



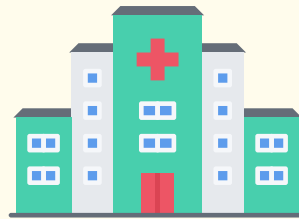
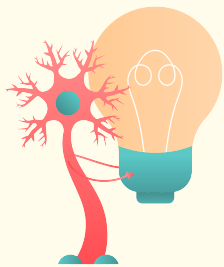
# Neuropsychologie



"La neuropsychologie est une branche de la psychologie clinique qui s'intéresse aux **relations entre le cerveau et le fonctionnement psychologique** (fonctions cognitives, comportements et émotions)."

*Wikipédia*

La neuropsychologie étudie, avec de nombreux outils, le fonctionnement de notre **cognition** (e.g. mémoire, attention, organisation, reconnaissance des émotions).

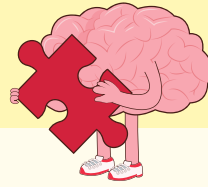


Exerçant dans diverses structures et établissements, les neuropsychologues vont ainsi se focaliser sur la façon dont ces éléments impactent la **manière de fonctionner dans la vie de tous les jours** (e.g. se souvenir d'événements, suivre une conversation, se concentrer en cours, organiser sa journée).

Le rôle des neuropsychologues est d'évaluer la nature et l'importance des troubles de ces fonctions à la suite d'un **dysfonctionnement du cerveau** (e.g. épilepsie, dyslexie, traumatisme crânien, maladie d'Alzheimer, dépression).

Leur rôle est également de participer à l'élaboration du **diagnostic** et à une **rééducation** ou à une **stimulation cognitive** du patient (e.g. exercices de mémoire).

# Psychopathologie



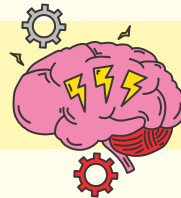
La psychopathologie propose une définition et une description des troubles psychiques. Elle se questionne au sujet de la différence entre le **normal** (ce qui va bien) et le **pathologique** (ce qui va pas bien).



Cette discipline étudie les critères diagnostiques des troubles et leur classification (e.g. schizophrénie, trouble bipolaire, trouble anxieux). Elle tente de **comprendre** les facteurs qui en sont à l'**origine**, la façon dont ils se développent et peuvent être **pris en charge**. Ces objectifs sont **dépendants de chaque personne** (e.g. âge, personnalité, intelligence, histoire et objectifs de vie, motivation).

*Wikipédia*

# Psychologie clinique

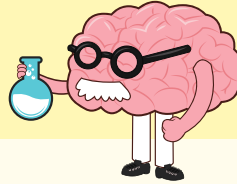


"La psychologie clinique est une branche de la psychologie qui **étudie les processus psychiques d'un individu ou d'un groupe dans la totalité de sa situation et de son évolution.**"

"Le terme de « clinique » désigne étymologiquement l'activité « au lit du patient ». Il s'agit d'un acte se fondant sur une **rencontre entre deux individus à visée d'évaluation ou d'accompagnement**" quelle que soit l'approche théorique (e.g. systémie, neuropsychologie, psychanalyse, TCC).

*Bioy & Fouques (2016)*

# Psychanalyse



"La psychanalyse se réfère à une forme précise de **traitement de la souffrance psychique** et s'appuie sur une méthode qui cherche à **traduire la signification des conflits restés inconscients**.

A côté de cela, la psychanalyse représente un ensemble de **conceptualisations théoriques basées sur la vie interne inconsciente**."

[www.psychanalyse.be](http://www.psychanalyse.be)

La psychanalyse est d'abord conçue par Freud comme une méthode de **soin par l'écoute des patients**, en prenant au sérieux leurs paroles, puis plus précisément en les faisant raconter leurs souvenirs.



Sa pratique et ses réflexions ont amené Freud à formuler des propositions théoriques sur **l'exploration du psychisme** :

- La **libre association** du patient (les pensées se relient peu à peu et finissent par donner des idées sur les contenus inconscients qu'elles représentent)
- L'**interprétation des rêves** qui sont, selon Freud, « la voie royale de la connaissance de l'inconscient »
- Les **lapses** (hypothèse que l'inconscient se manifeste)
- L'**analyse des actes du quotidien** et particulièrement à travers les actes manqués, oublis et négligences (hypothèse d'un conflit psychique inconscient).

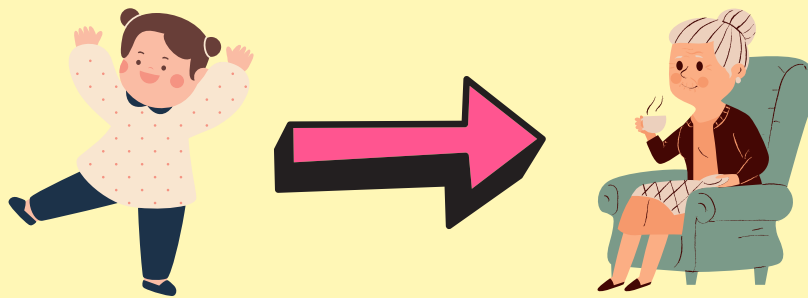
Wikipédia

# Psychologie du développement



"La psychologie du développement est une branche de la psychologie. Son objet est de comprendre d'une part, **comment l'humain se développe**, d'autre part, **pourquoi il se développe** : comment et pourquoi les **processus mentaux**, les **comportements**, les **performances** et **capacités** changent (se développent ou se perdent) au cours de sa vie humaine."

Wikipédia



La psychologie du développement tient compte des différents aspects du développement psychologique (e.g. cognitif, langagier, affectif et social). Cette approche se focalise sur **tous les âges de la vie**.

Depuis plus d'un siècle, la construction théorique de cette sous-discipline de la psychologie fut influencée par **un large panel d'auteurs de divers horizons théoriques** (e.g. Freud, Skinner, Piaget, Vygotsky).



## Psychologie sociale



"La psychologie sociale est la branche de la psychologie expérimentale qui étudie comment « les pensées, les émotions et les comportements des individus sont influencés par la présence réelle, imaginaire ou implicite d'autres personnes »."



Elle considère notamment l'influence de normes sociales perçues ou intériorisées. Cette approche se base notamment sur des mesures en laboratoire, des questionnaires, des mesures physiologiques ou encore l'imagerie cérébrale, mais aussi sur des observations en condition réelle.

*Wikipédia*

## Psychologie cognitive



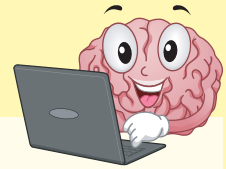
"La psychologie cognitive s'appuie sur la science de la cognition, à savoir la **manière dont les connaissances sont acquises et réutilisées.**"

[www.psychotherapie.ooreka.fr](http://www.psychotherapie.ooreka.fr)

Intimement liée à la neuropsychologie, elle étudie les grandes fonctions psychologiques de l'être humain que sont la **mémoire**, le **langage**, l'**intelligence**, le **raisonnement**, la **résolution de problèmes**, la **perception**, l'**attention** et depuis plus récemment les **émotions**.

*Wikipédia*

# Psychologie différentielle



"La psychologie différentielle est l'**étude des différences psychologiques entre les individus**", à la fois entre les personnes appartenant à un même groupe ou à des groupes différents (e.g. sexe, milieu social) (1) et pour une même personne dans différents contextes (2).

*Wikipédia*



Cette approche est la base de la **psychométrie**, la science qui étudie les techniques de mesure utilisées en psychologie (e.g. tests, questionnaires), ainsi que leur validité. Elle crée ainsi des **ponts entre mathématiques et psychologie**, dans le but de **donner une légitimité et une objectivité à la science de l'esprit**.

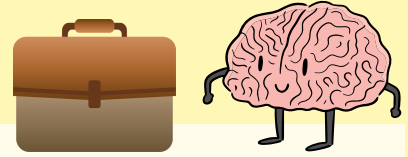
*hwww.psychologie.psyblogs.net*

# Psychologie générale



De façon complémentaire à la psychologie différentielle, la psychologie générale **étudie ce qui ne change pas entre les individus** : les **comportements humains universels**, les lois générales ou encore les **dimensions psychologiques que l'on peut retrouver chez tout le monde**.

## Psychologie du travail



"La psychologie du travail s'attache à étudier les **comportements**, les **relations** entre les **différents membres d'une même entreprise**. Elle est même souvent nommée **psychologie des organisations**. Ces études permettent de pouvoir améliorer cet environnement. Elle vise à favoriser le **travail d'équipe**, à comprendre comment **améliorer le moral et la productivité** d'un groupe."

Les psychologues du travail s'adaptent aux **caractéristiques du monde de l'entreprise** au fur et à mesure de son évolution (e.g. économie, recrutements). Ils connaissent les **troubles liés à l'environnement professionnel** (e.g. tensions au sein d'une équipe, souffrance au travail, harcèlement...).

[www.psychologies.com](http://www.psychologies.com)

## Psychologie de l'éducation



"La psychologie de l'éducation est la discipline scientifique qui observe, analyse et cherche à expliquer tous les **aspects psychologiques des situations d'éducation**."

*Mialaret (2018)*

Elle se focalise sur les différentes dimensions de l'éducation (e.g. **entrée à l'école, formation des adultes, contenus et méthodes, évaluation**).



## Psychologie légale



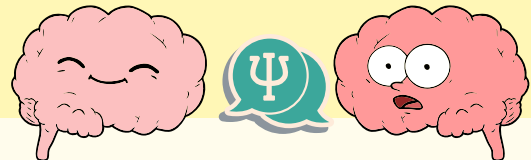
"La psychologie légale est la branche de la psychologie qui étudie et intervient dans les **processus judiciaires** afin de fournir des données et des connaissances pour aider à résoudre les cas. Les psychologues abordent les différentes **données psychologiques susceptibles de fournir des éléments importants pour un procès.**"

*www.sainte-anastasie.org*

"La psychologie légale nécessite une compréhension des principes juridiques fondamentaux, en particulier en ce qui concerne les **témoignages d'experts** et le domaine de préoccupation spécifique (par exemple, la compétence pour subir un procès, la garde et la visite des enfants, ou la discrimination sur le lieu de travail)."

*Wikipédia*

## Approche systémique



"L'approche systémique se distingue des autres approches par sa façon de comprendre les relations humaines : **l'individu fait partie et est influencé par différents systèmes** (familial, professionnel, social, etc.)."

Les personnes dépendent les unes des autres et leurs échanges se font selon des **règles implicites de communication** (souvent utilisées inconsciemment). Les difficultés d'une personne signalent parfois une **souffrance qui peut parfois être celle d'un système.**

L'approche systémique prend donc en compte la **communication** et les **interactions** entre les individus."

*www.formation-therapeute.com*

# TCC



Existant depuis la seconde moitié du XXème siècle, les TCC (Thérapies Cognitivo-Comportementales) désignent une approche psychothérapeutique qui vise à **résoudre ou modifier des comportements, émotions et/ou cognitions** inadaptées en faisant appel à une procédure (ou un ensemble de procédures) systématique(s) et orientée(s) **vers un/des objectif(s) sur lequel/lesquels s'entendent le patient et le thérapeute.**

[www.hopitalmontfort.com](http://www.hopitalmontfort.com)

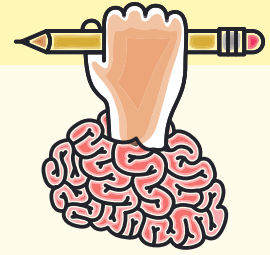


"Les TCC s'intéressent d'une part à **soulager les manifestations d'un problème psychique** afin de passer l'épisode aigu. D'autre part, dès que le patient est dans un état psychique permettant un travail cognitif, le travail de fond commence. En effet, ce travail **identifie les conflits et les schémas limitant pour la vie de la personne.** Ce travail en profondeur va permettre d'amener non seulement à la **compréhension des problèmes et de ses racines**, mais aussi à **modifier les schémas dysfonctionnels.**"

[www.e-psychiatrie.fr](http://www.e-psychiatrie.fr)



# Sources



Neuropsychologie :

- <https://fr.wikipedia.org/wiki/Neuropsychologie>

Psychopathologie :

- <https://fr.wikipedia.org/wiki/Psychopathologie>

Psychologie clinique :

- Bioy, A. & Fouques, D. (2016). 1. Présentation de la psychologie clinique. Dans : , A. Bioy & D. Fouques (Dir), Psychologie clinique et psychopathologie (pp. 1-23). Paris: Dunod.

Psychanalyse :

- <https://fr.wikipedia.org/wiki/Psychanalyse>

Psychologie du développement :

- [https://fr.wikipedia.org/wiki/Psychologie\\_du\\_d%C3%A9veloppement](https://fr.wikipedia.org/wiki/Psychologie_du_d%C3%A9veloppement)

Psychologie sociale :

- [https://fr.wikipedia.org/wiki/Psychologie\\_sociale](https://fr.wikipedia.org/wiki/Psychologie_sociale)

Psychologie cognitive :

- <https://psychotherapie.ooreka.fr/comprendre/psychologie-cognitive>
- [https://fr.wikipedia.org/wiki/Psychologie\\_cognitive](https://fr.wikipedia.org/wiki/Psychologie_cognitive)

Psychologie différentielle :

- [https://fr.wikipedia.org/wiki/Psychologie\\_diff%C3%A9rentielle](https://fr.wikipedia.org/wiki/Psychologie_diff%C3%A9rentielle)
- <http://psychologie.psyblogs.net/2012/01/cours-psychologie-differentielle.html>

Psychologie générale :

- <https://carnets2psycho.net/dico/sens-de-generale.html>

Psychologie du travail :

- <https://www.psychologies.com/Dico-Psycho/Psychologie-du-travail>

Psychologie de l'éducation :

- Mialaret, G. (2018). *Psychologie de l'éducation : «Que sais-je?» n° 3475. Que sais-je.*

Psychologie légale :

- <https://www.sainte-anastasie.org/articles/psicologa/psicologa-forense-definicion-y-funciones-del-psicologo-forense.html>
- [https://fr.wikipedia.org/wiki/Psychologie\\_l%C3%A9gale](https://fr.wikipedia.org/wiki/Psychologie_l%C3%A9gale)

Approche systémique :

- <https://www.formation-therapeute.com/approche-systemique/quest-ce-que-lapproche-systemique.html>

TCC :

- <https://e-psychiatrie.fr/tcc-psy-paris/principes-modeles-psy-tcc-paris/>
- [https://hopitalmontfort.com/sites/default/files/PDF/j0112\\_mc\\_joanisse\\_tcc-1\\_v2.pdf](https://hopitalmontfort.com/sites/default/files/PDF/j0112_mc_joanisse_tcc-1_v2.pdf)



