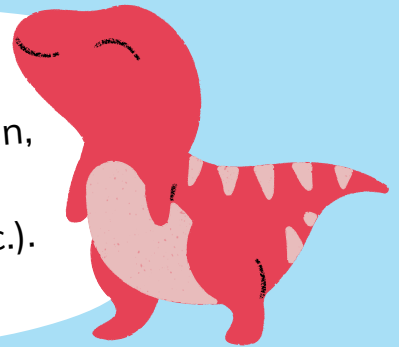


# L'IDENTITÉ DE GENRE

Avec Géraldine COFFE & Alison DEMANGEON, psychologues

L'identité de genre se définit comme le fait de se sentir appartenir à un (plusieurs) genre(s) ou aucun, peu importe ses caractéristiques biologiques de naissance (appareil génital, hormones, gènes, etc.).



## Le genre : une construction sociale

L'identité de genre ne fait pas systématiquement paire avec le sexe biologique. Le genre n'est pas déterminé biologiquement, mais il se construit socialement et culturellement. C'est un rapport de soi à soi.

## Un processus d'identification

L'identité de genre est un long processus d'identification qui se construit à travers différentes composantes (cognitives, psychologiques, physiques, cognitives, environnementales, affectives et familiales).

## Un parapluie des genres

### Cisgenre

Femme cisgenre  
Homme cisgenre

### Transgenre

Personne non-binaire :

- Agenre
- Neutre
- Genderfluide
- Demi-genre
- ....

Femme transgenre  
Homme transgenre

...

Pour aller plus loin :  
"Une histoire de genre"  
de Lexie, militante trans.

