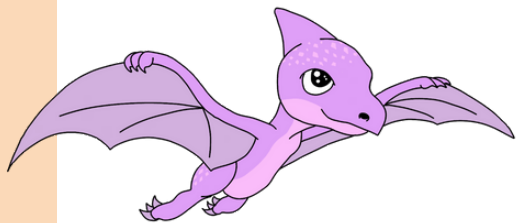


## ZAG LE PTÉRANODON



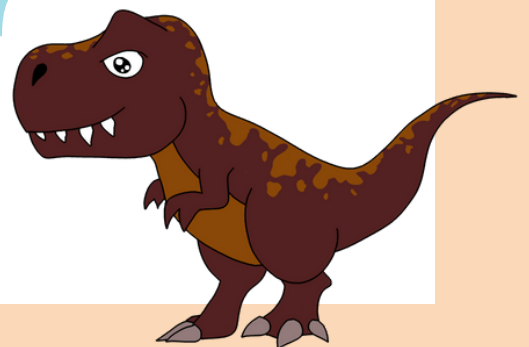
Mais Lex, des fois je me sens comme ça, mais des fois c'est l'inverse ! Je saute partout et j'ai plein d'énergie !

Tiens donc... Comment cela se fait-ce ?

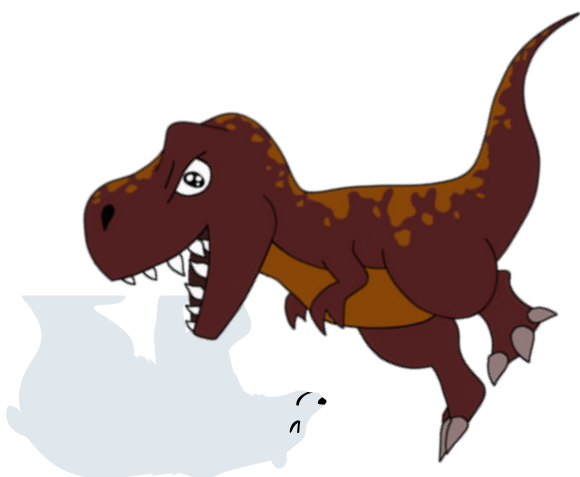
Comme les ours bipolaires ?



Eh bien Zag, on dirait bien que tu es atteint d'un trouble bipolaire !



ET LEX AGRESSA SAUVAGEMENT SON INTERLOCUTEUR



DU DUM DUM DUM

# LE TROUBLE BIPOLAIRE

Auparavant qualifiée de psychose maniaco-dépressive, le trouble bipolaire est un trouble cyclique de l'humeur, c'est-à-dire l'alternance de phases hypomaniaques ou maniaques et de dépression

## MANIE

= élévation importante de l'humeur

Symptômes : euphorie et irritabilité.

Contrairement à l'hypomanie, il peut y avoir la présence de délires.

Durée :  $\approx$  1 semaine

## HYPOMANIE

= élévation modérée de l'humeur

Symptômes : euphorie, insomnies, idées ou projets ambitieux/irréalistes

Durée : entre quelques heures et quelques jours

## Dépression

= humeur particulièrement basse

Symptômes : isolement, troubles de l'appétit et du sommeil, dépersonnalisation, souffrance chronique, risque suicidaire...

Durée : variable, peut dépasser 6 mois

Alors les enfants, voici les différentes phases de l'humeur.

