

# LE CLITORIS

Avec Géraldine COFFE & Alison DEMANGEON, psychologues



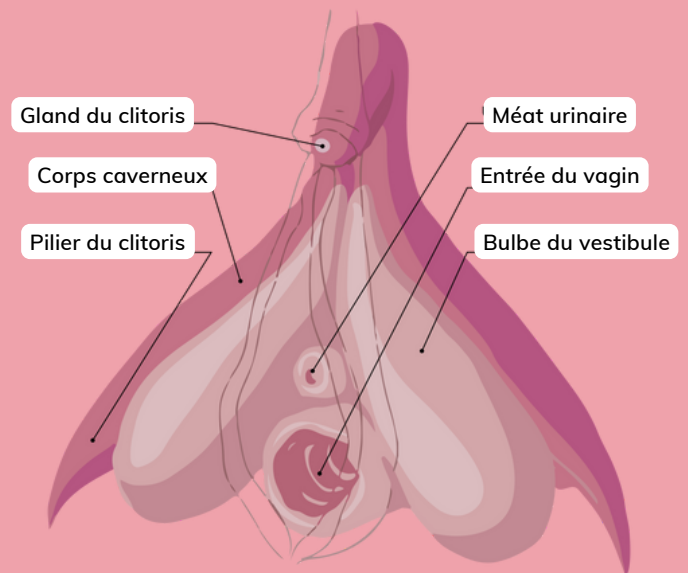
Le clitoris est un organe du plaisir. Bien plus grand que sa partie visible (le gland), il est longtemps resté absent des manuels scolaires. Il mesure en moyenne 10 à 12 cm. En termes d'anatomie, le clitoris ressemble au pénis.

## Le gland

Le gland se situe au niveau de la vulve, à 2-3 cm du vagin. C'est la partie visible du clitoris. Il mesure 5mm de long et 3 mm de large et grandit à la puberté. Le gland représente au total 10% du clitoris. Il est protégé par un repli de peau, le capuchon (aussi appelé prépuce), qui peut se pigmenter et se développe à la puberté pour s'adapter à la taille du clitoris.

## Les bulbes

Les bulbes entourent chaque côté du vagin. Comme le gland et les piliers, ils grossissent lors de l'excitation sexuelle. Les bulbes sont aussi appelés "corps spongieux".



## Les piliers

Les piliers ressemblent à des ailettes et sont disposés au dessus des bulbes. Ils sont reliés au gland du clitoris et sont aussi appelés "corps caverneux". Entre le gland et les piliers se situe une courbure qu'on appelle le genou du clitoris.

Pour aller plus loin : "Le grand livre de la puberté" - Dr Catherine Solano