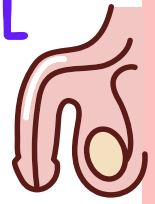


L'ANATOMIE DE L'ORGANE GÉNITAL MASCULIN



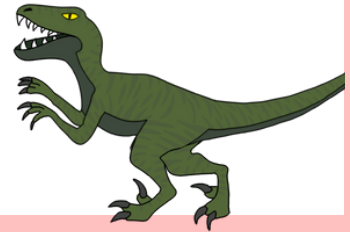
Avec Marine FORET, psycho-sexologue

Dis-moi Hector, je m'interroge...

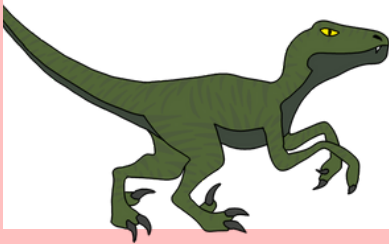


L'être humain a-t-il un **cloaque*** comme nous ?

Excellent question Lex ! Mais non, les êtres humains possèdent une **vulve** ou un **pénis**



Rassure-toi, il possède moins de fonctions que notre super cavité 3 en 1



C'est super de tout faire par le même endroit ?



Tout est une question d'époque et de moeurs !



**Cloaque : cavité unique ayant pour fonction la copulation, la miction et la défécation*

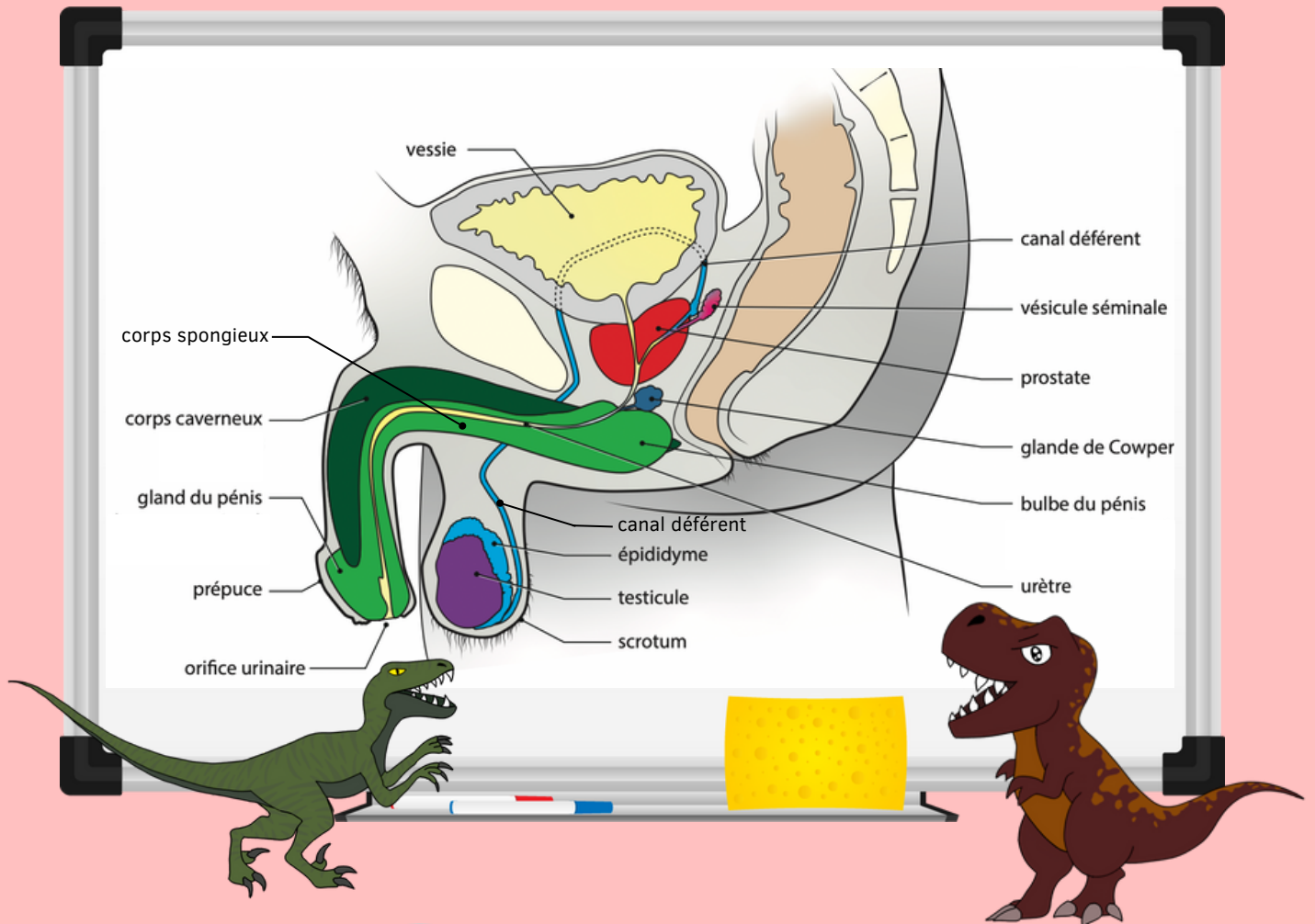
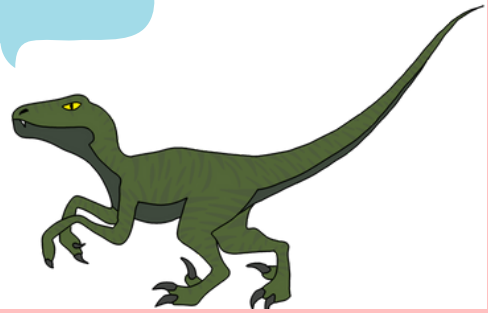
eh oui Jamy



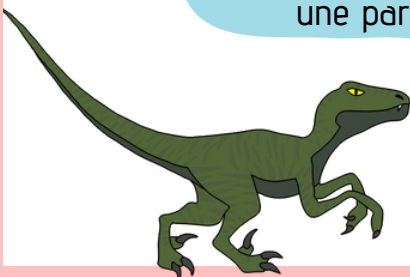
Peux-tu m'en dire plus sur l'anatomie de l'organe génital masculin ?



Bien-sûr Lex !



Comme tu peux le constater sur le schéma au tableau, cet organe génital possède une partie **externe** et une partie **interne**.



Oh ! Et tout y est relié ?




Oui !
Cet organe génital possède une **verge**, composée de **deux corps caverneux** et d'un **corps spongieux**.




Les corps caverneux entrent en jeu lors de la **tumescence** du pénis...

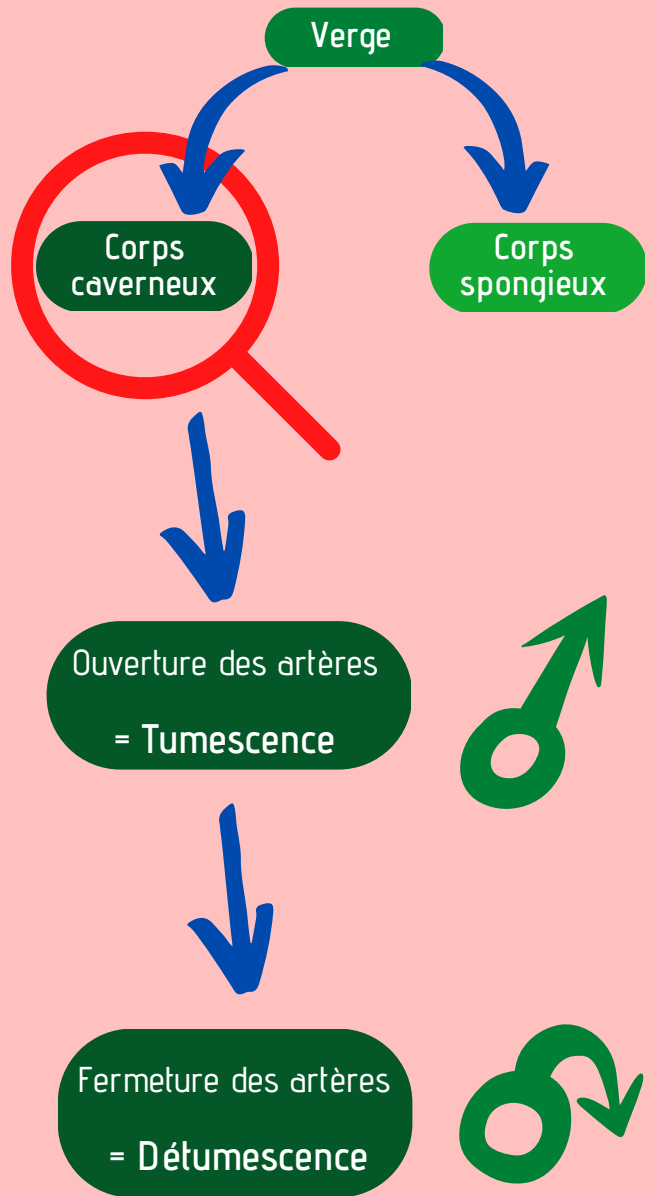
... c'est-à-dire lorsque le pénis entre en **érection** !



Les tissus érectiles **se gorgent de sang** car les artères des corps caverneux s'ouvrent pour laisser passer le sang.



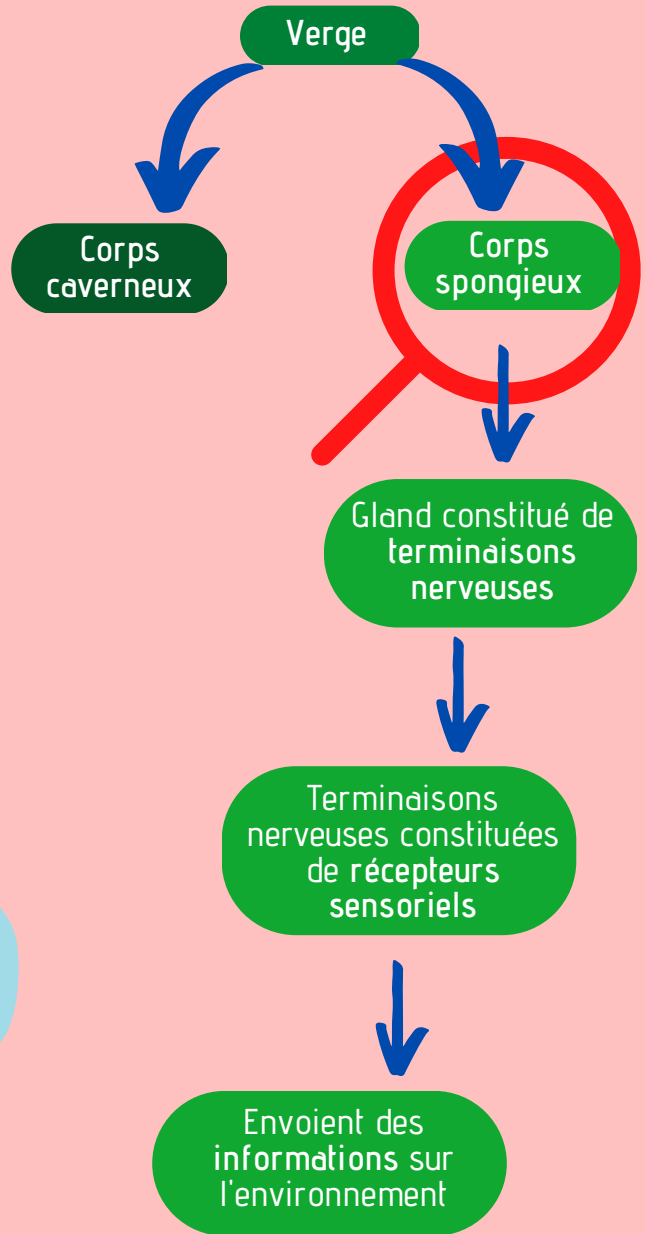
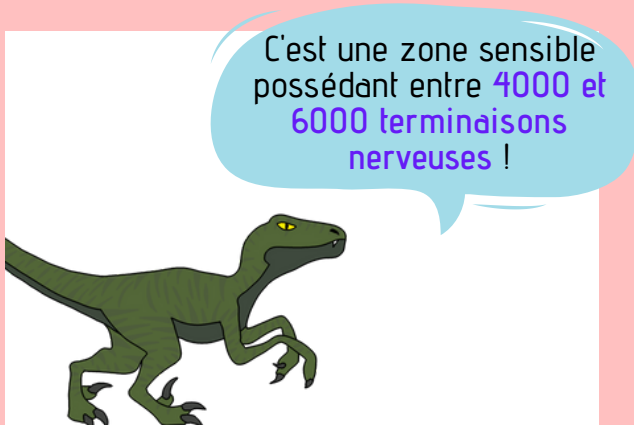
Et que se passe-t-il quand le pénis perd son érection ?

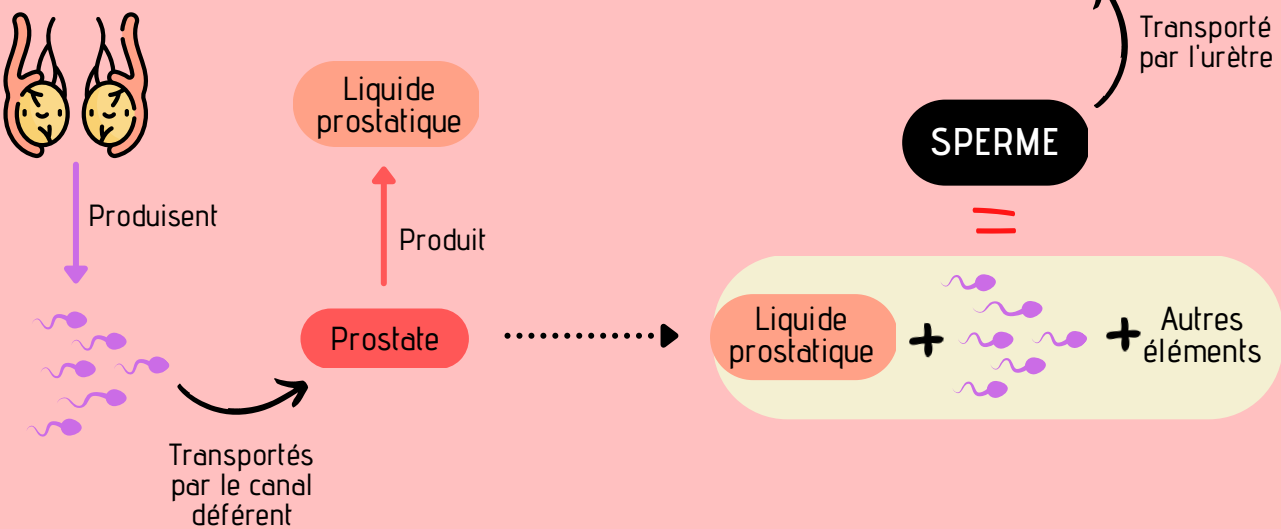
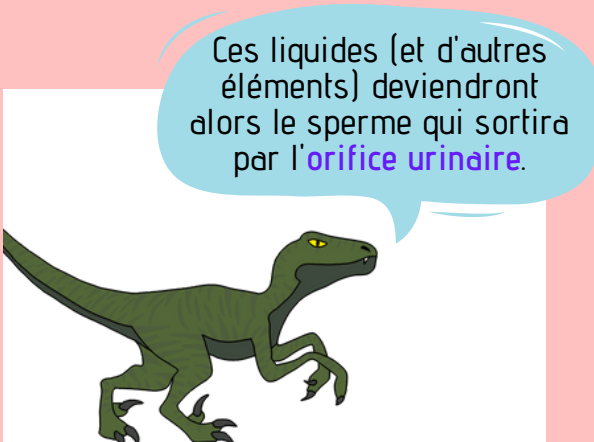
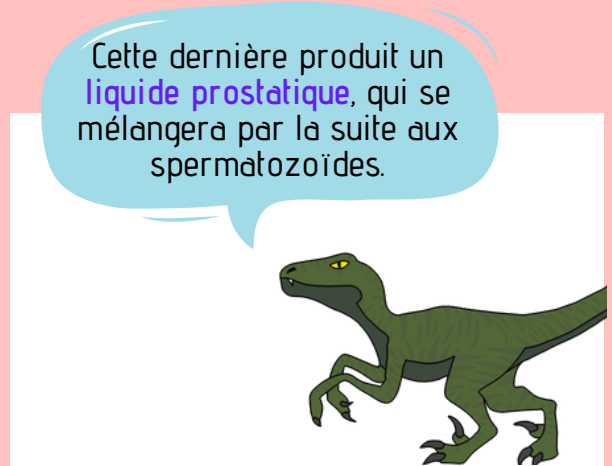
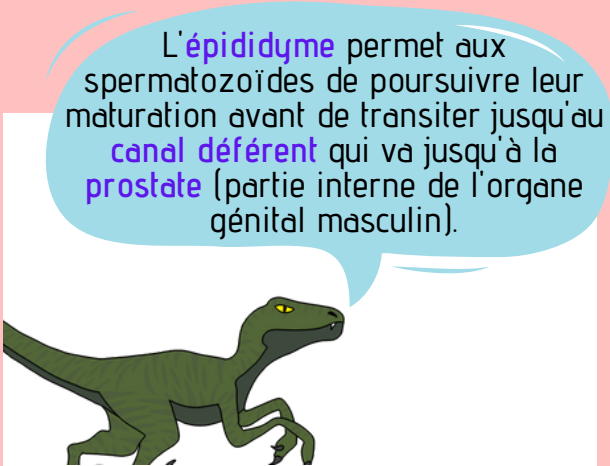
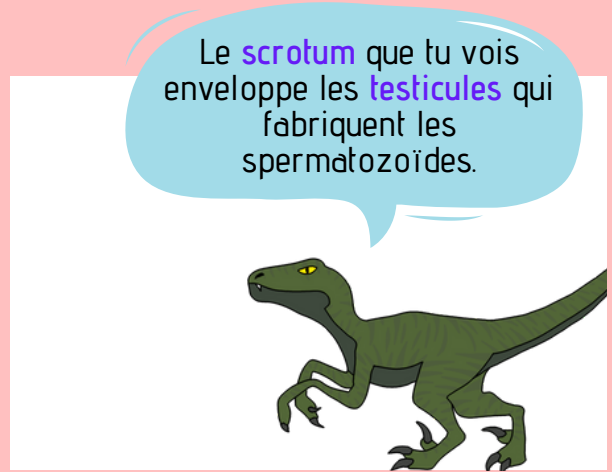
Les artères caverneuses se ferment, ce qui **diminue la pression sanguine** dans les corps caverneux, et le sang n'y est plus coincé

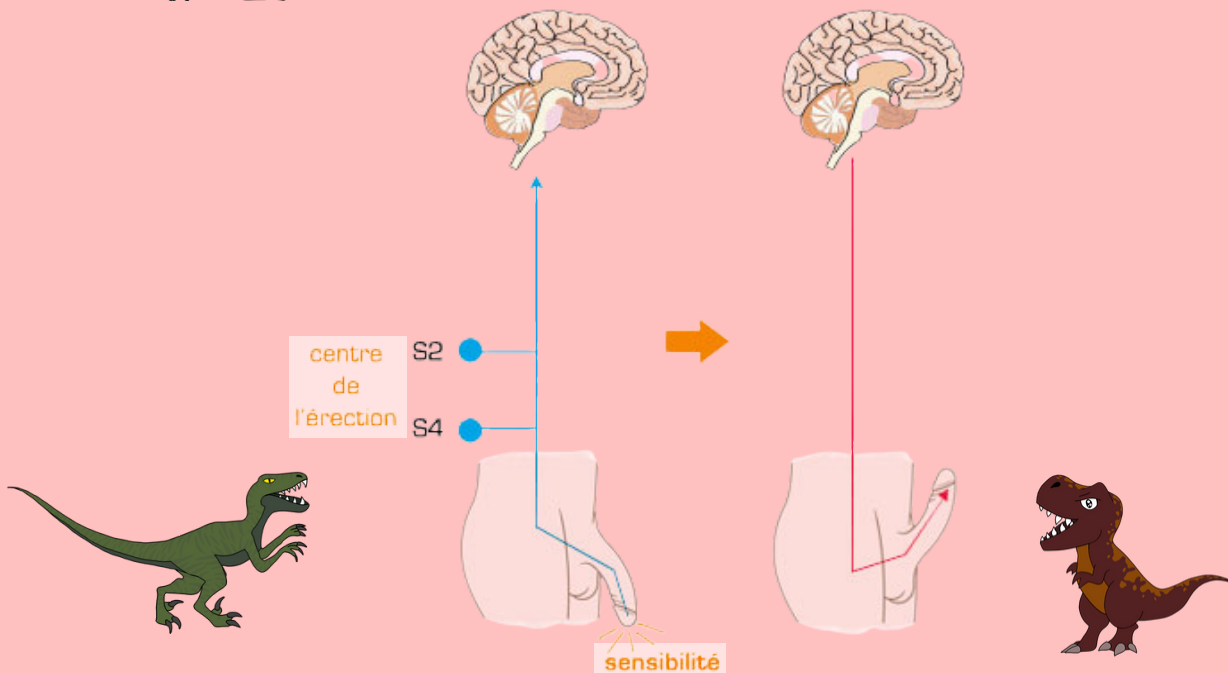
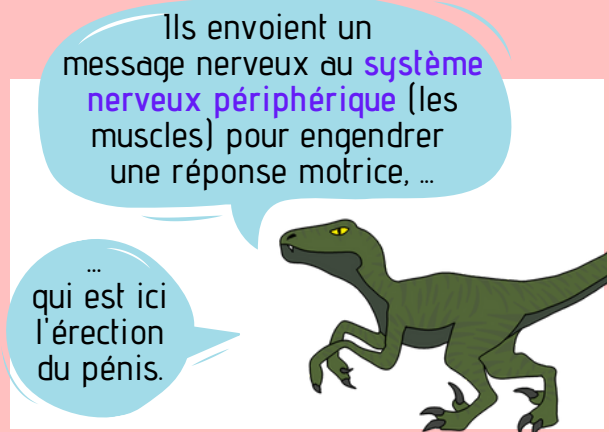
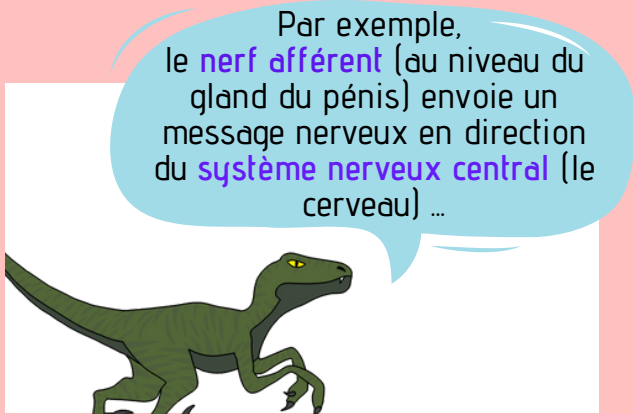
C'est ce qu'on appelle la **détumescence**.





*dictionnaire Larousse en ligne







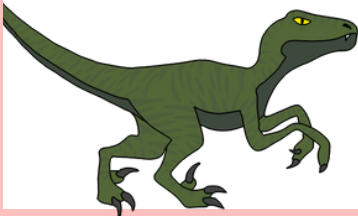
Par exemple, les **muscles lisses** situés dans la paroi des artères se relâchent par réflexe, permettant aux artères de s'élargir, transporter plus de sang et induire une érection



Tandis que les **muscles du périnée**, qui contiennent le rectum, le vagin ou l'utérus, peuvent être contractés volontairement.

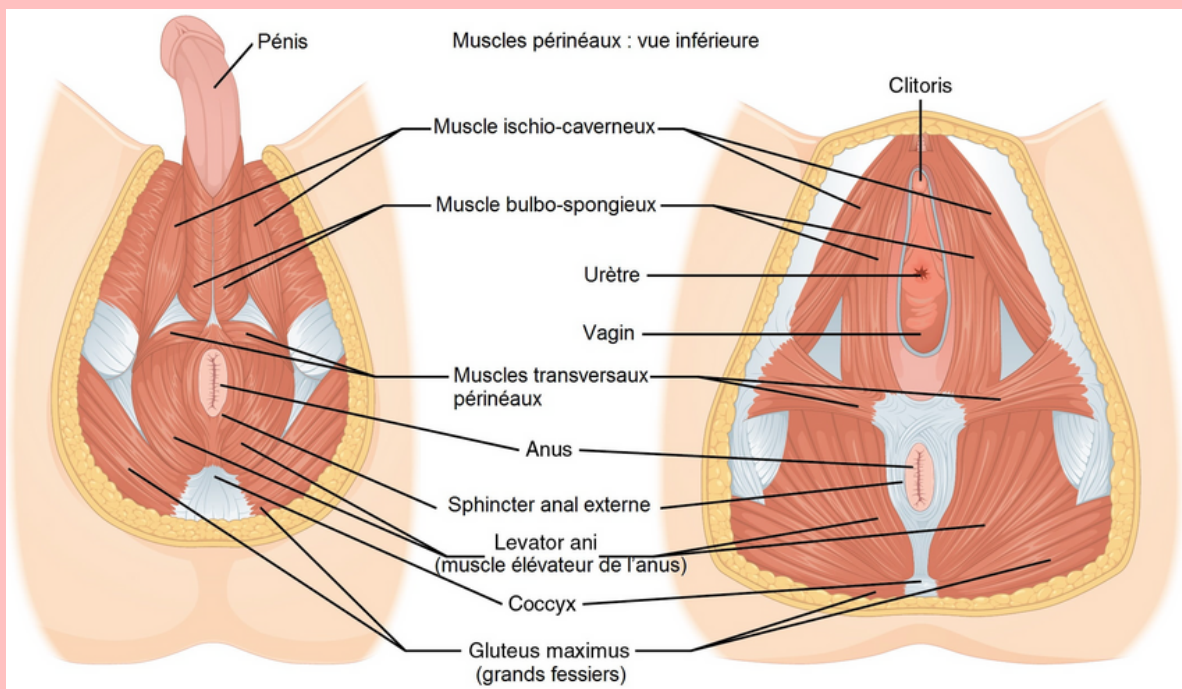


Essaie de contracter tes fesses, tu sentiras ton muscle bouger !



Hiiiiiiiiiiiiiiiiiiii !

Ah oui !



Organe génital masculin

Organe génital féminin

Schéma : <https://webzine.one/theme/sante/perinee/>

Contenu proposé par l'équipe du Raptor Neuropsychy - Projet réalisé avec M. FORET (2022)



SOURCES

<https://www.dysfonction-erectile.com/dysfonction-erectile/mecanisme-erection/>

<https://www.gynandco.be/fr/lerection-comment-ca-marche/>

<https://www.msmanuals.com/fr/professional/troubles-génito-urinaires/dysfonction-sexuelle-masculine/revue-générale-du-fonctionnement-sexuel-masculin>

<http://urologie-fonctionnelle.com/troubles-de-l-erection/102-erection-comment-ca-marche.html>

<https://sante.journaldesfemmes.fr/fiches-anatomie-et-examens/2550422-gland-homme-femme-definition-schema-role-maladies/>

https://www.doctissimo.fr/html/dossiers/troubles_erectiles/mecanisme_erection_flash.htm

<https://www.unige.ch/ssi/ressources/outils-pedagogiques/planches-anatomiques/>

<https://www.academie-medecine.fr/controle-nerveux-central-de-lerection/>

http://www.facmed-univ-oran.dz/ressources/fichiers_produits/fichier_produit_2194.pdf

Ainsi que les enseignements qui ont été dispensés en première année de psycho-sexologie !