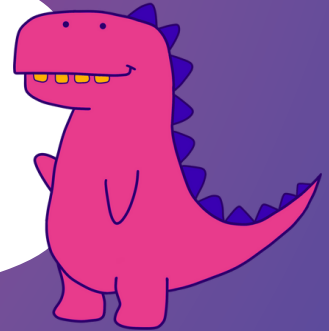


LA BISEXUALITÉ



Avec Géraldine COFFE & Alison DEMANGEON, psychologues

La bisexualité est une orientation sexuelle dans laquelle une personne éprouve de l'attraction émotionnelle, physique et/ou sexuelle pour deux identités de genre ou plus. Cette attraction peut être variable pour un genre ou un autre.



La bisexualité

Être bi, ce n'est pas forcément aimer les hommes à 50% et les femmes à 50%. C'est être attiré·e par une diversité de genres, à des degrés variables. De même, les personnes bisexuelles le restent, qu'elles soient en couple ou non et peu importe le genre de la personne qui les attire. Elles ne doivent à personne une explication sur leur orientation.

Occultation

La perception binaire de l'orientation sexuelle de notre société a conduit à occulter pendant longtemps la bisexualité. Ainsi, cette dernière a longtemps été ignorée, déniée ou supprimée des archives historiques. Cela peut se retrouver aux travers de différents processus comme le fait de désigner des personnes bisexuelles comme gays ou lesbiennes en dépit de leur identité sexuelle bi.

Stigmatisation

Nombre d'études scientifiques mettent en avant une stigmatisation accrue envers les personnes s'identifiant comme bisexuelles. La binégativité (stigmatisation négative à l'égard des personnes bisexuelle) induit des facteurs de stress uniques, comme l'hostilité envers ces personnes. De plus, les personnes bisexuelles sont soumises à nombre de stéréotypes comme l'idée infondée selon laquelle elles seraient illégitimes, instables ou encore sexuellement irresponsables.

Il est à noter une différence de binégativité selon le genre, par exemple les hommes hétérosexuels auraient des attitudes plus négatives envers les hommes bisexuels qu'envers les femmes bisexuelles. Enfin, de manière générale, les personnes bisexuelles sont perçues plus négativement que les personnes homosexuelles.

Pour aller plus loin :
"Comprendre les origines
de la sexualité humaine"
de Serge Wunsch